

CUADRO DE ZAPATAS			
Referencias	Dimensiones (cm)	Canto (cm)	Partilla
P1	160x160	80	#016c/20
P2 y P3	145x290	80	#020c/20
P4	160x160	80	#016c/20
P5, P9 y P13	200x200	80	#016c/20
P6 y P14	250x250	70	#020c/25
P7	250x310	90	#020c/20
P8 y P16	270x140	80	#020c/25
P10	240x240	70	#020c/25
P11	260x260	70	#020c/25
P12	250x140	70	#020c/20
P15	280x280	90	#020c/20
P17	120x200	60	#016c/20
P18 y P19	145x290	80	#020c/20
P20	160x160	80	#016c/20

CUADRO DE CARACTERISTICAS SEGUN CODIGO ESTRUCTURAL				
ELEMENTO	LOCALIZACION	TIPIFICACION Y DENOMINACION	NIVEL DE CONTROL	COEFICIENTE DE PONDERACION
HORMIGÓN	CIMENTOS Y MUROS	HA-30/F/40X/C2+XA1	ESTADISTICO	1/5
	PILARES	HA-25/F/18X/C1	-	1/5
	VIGAS	HA-25/F/18X/C1	-	1/5
ACERO EN ARMADURAS	LOSAS Y FORJADOS	HA-25/F/18X/C1	-	1/5
	ESTRUCTURA VISTA	HA-30/F/18X/C4	-	1/5
ACERO	ARMADURAS DE MALLAS	B-500 S	NORMAL	1/5
	ESTRUCTURA	SZ75	NORMAL	1/5
EJECUCION	IGUAL TODA LA OBRA		NORMAL	1/5
				1/5

Hormigón: HA-30, Yc=1,5
 Aceros en cimentación: B 500 S, Ys=1,15

ELECTRADO DE PUESTA A TIERRA FORMADO POR ANILLO DE CONDUCTOR DESNUDO DE COBRE 50MM2 ENTERRADO BAJO VIGAS SIN CONTACTO MECANICO O ELECTRICO CON LA ESTRUCTURA DEL EDIFICIO. SE INTERCALARA EL NUMERO SUFICIENTE DE PICAS DE ACERO COBRREADO L=2 M Y Ø16MM HASTA CONSEGUIR UNA RESISTENCIA < 13 OHMIOS

PROYECTO DE EJECUCION PROMOTOR: EXCMO. AYUNTAMIENTO DE EL BURGO DE EBRO
 REPLANTEO Y CIMENTACION

E-3'

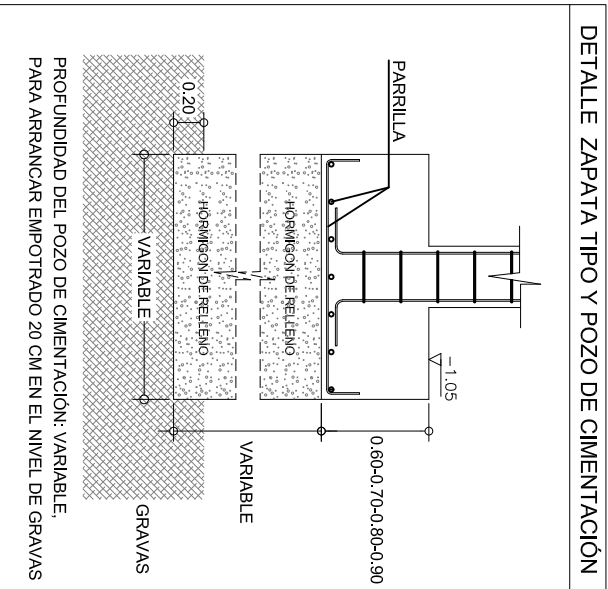
ESCALA: 1/100

ARQUITECTA:

ABRIL 2024

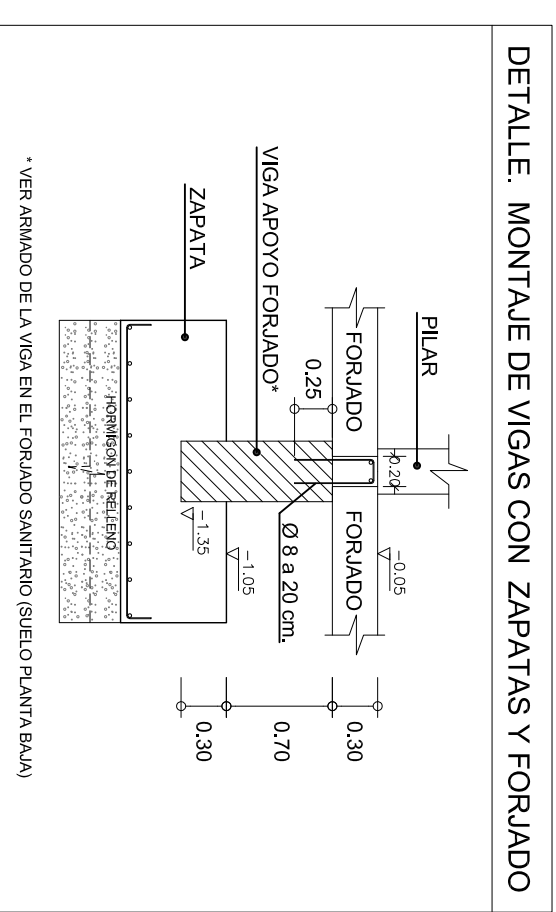
SANTA TERESA DE JESUS 22, ENTLO. DCHA. ZARAGOZA TEL. 976 357 775 Email: igenuc@ccorogon.org

DETALLE ZAPATA TIPO Y POZO DE CIMENTACIÓN



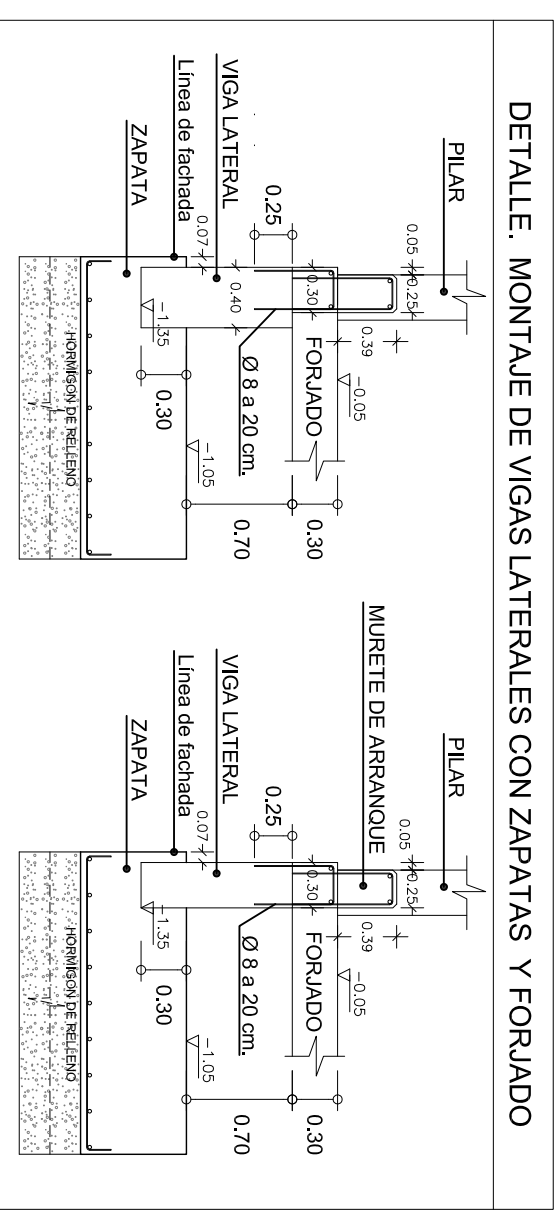
CUADRO DE ZAPATAS			
Referencias	Dimensiones (cm)	Canto (cm)	Parrilla
P1	160x160	60	#Ø16c/20
P2 y P3	145x290	80	#Ø20c/20
P4	160x160	60	#Ø16c/20
P5, P9 y P13	200x200	60	#Ø16c/20
P6 y P14	250x250	70	#Ø20c/25
P7	250x310	90	#Ø20c/20
P8 y P16	270x140	80	#Ø20c/25
P10	240x240	70	#Ø20c/25
P11	260x260	70	#Ø20c/25
P12	250x140	70	#Ø20c/20
P15	280x280	90	#Ø20c/20
P17	120x200	60	#Ø16c/20
P18 y P19	145x290	80	#Ø20c/20
P20	160x160	60	#Ø16c/20

DETALLE. MONTAJE DE VIGAS CON ZAPATAS Y FORJADO

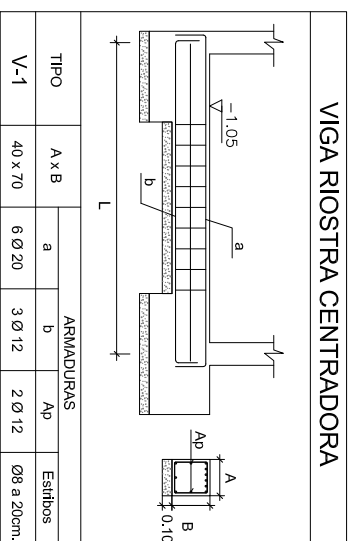


* VER ARMADO DE LA VIGA EN EL FORJADO SANITARIO (SUELO PLANTA BAJA)

DETALLE. MONTAJE DE VIGAS LATERALES CON ZAPATAS Y FORJADO

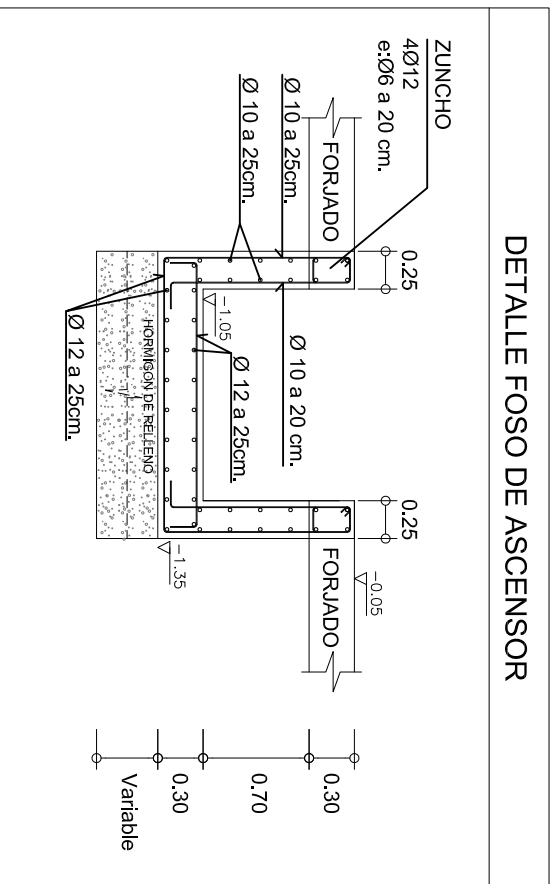


VIGA RIOSTRA CENTRADORA



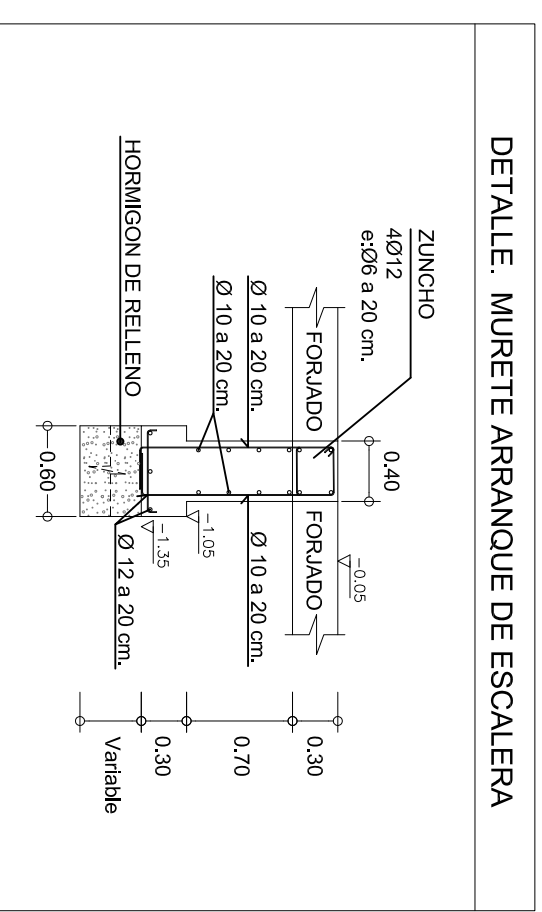
TIPO	A x B	ARMADURAS		Espinos
V-1	40 x 70	a 6 Ø 20	b 3 Ø 12	Ap 2 Ø 12

DETALLE FOSO DE ASCENSOR



Hormigón: HA-30, Yc=1.5
Aceros en cimentación: B 500 S, Ys=1.15

DETALLE. MURETE ARRANQUE DE ESCALERA



PROYECTO DE EJECUCIÓN PROMOTOR: EXCMO. AYUNTAMIENTO DE EL BURGO DE EBRO
REPLANTEO Y CIMENTACIÓN
E-4'
 ESCALA: 1/50
 ABRIL 2024
 ARQUITECTA: